

Spabadsguide

Grattis till ert kloka beslut att köpa ett spabad från PoolKungen AB.
Här följer lite tips och råd inför leveransen av ert spabad, Lycka till!



Innehåll:

6 enkla steg – Läs igenom anvisningarna noggrant i god tid före leverans.

Innehållsförteckning:

1. Placering
2. Underlag
3. El, anvisning för Elektriker
4. Igångsättning
5. Skötsel/tillsyn spa-bad
6. Vattenbehandling/kemi

Steg 1 – Placeringen

Viktigt att tänka på vid placering:

- Insynsskydd, en skyddad placering av spa-badet ökar användandet. Man vill vara ifred vid bad.
- Närhet till dörr in till huset, speciellt vintertid. Redan vid 6-7 meter från dörren upplevs det som långt att gå för att ta sig till och från spa-badet en blåsig höstkväll.
- Hanteringen av locket: Montera gärna en locklyftare som hjälper till att få av locket, eller i de fall badet är placerat vid en vägg, bygg en liten hylla mellan badet och väggen där du enkelt kan ställa locket och luta det mot väggen.
- **Service:** Om det behövs servicearbete är det viktigt att spa-badet är lättåtkomligt runt om. Garantin omfattar inte demontering av byggnation runt omkring badet.

En mycket omtyckt lösning är att sänka ned spabadet 30-45 cm i altangolvet. Detta förenklar lyftet av locket väsentligt. En god regel är att samtliga vuxna i familjen **själva** skall klara av att få av och framförallt allt få på locket själv. Lägga lite tid på att hitta en bra lösning för locket. Titta på våra olika locklyftare som förenklar handhavandet ytterligare. <https://www.poolkungen.se/spatillbehor/locklyftare/> Tänk bara på att spabadet måste vara åtkomligt runt om vid servicearbeten! 50-70cm runt badet är en lagom fri yta.

Tänk på att energikostnaden kan minskas med så mycket som 25-30% genom en skyddad placering. Vad kostar det? Energiförbrukningen på ett spabad från PoolKungen brukar ligga på 200-300 kWh i månaden räknat på regelbunden (två ggr/vecka a 1 h) användning hela året. Med dagens elpriser ger det en kostnad på 3000-4500 kr om året.

Använd alltid locket när spabadet inte används för att spara energi och för att inte onödig smuts skall kunna komma ned i badet och öka kemikalieförbrukningen.

Steg 2 - Underlaget

Efter att ni bestämt platsen för spabadet är det viktigt att ytan under spa-badet är nogg avvägd.

Några exempel på underlag vi rekommenderar:

- Jämn avvägd makadambädd, kan kompletteras med 50-100mm cellplastskiva för ännu jämnare underlag. Använd hård 300 eller 400-kvalitet. Ovanpå detta kan även en cembritskiva läggas. Båda materialen finns att köpa i bygghandeln.
- Yta med marksten, trädgårdsplattor eller liknande liggande på väl-dränerad makadambädd.
- Betongplatta eller vanligt altandäck byggt enligt svensk byggnorm.
- Ett normalstort Spabad väger under full belastning ca 1500- 3200kg. Räknar man på belastningen utgörs trycket av ca 300-500kg/m² vilket sällan är några problem för en vanlig villaaltan. Hör med en snickare om Ni är osäkra på belastningen. Tänk på att inte ha bärlinor och regler fastsatta i husväggen, då detta kan transferera ljud och vibrationer från badet vidare in i huset.

Undvik porösa massor såsom jord eller direkt på gräsmatta, då det gärna för med sig att marken "sätter sig" med ojämn vattennivå i badet som följd.

Spabadets undersida består av ett tätskikt som hindrar fukt och smuts från att nå upp in i konstruktionen.

Sundance:

Mot marken vilar hela spabadets ram i en ABS-balja-gäller 780-880-980). Kanterna har ett "uppvik" för att ingen fukt skall kunna tränga in i badets maskinrum. Spa-badet har ett jämnt tryck under hela bottenytan.

680-seriens stomme är förstärkt med (beroende på modell) 4-6 st. regler för att ge en jämn belastning under hela spa-badet. Spa-badet har ett jämnt tryck under hela bottenytan.

RoyalSpa:

Mot marken vilar hela spabadet på en i ett stycke gjuten, ABS-platta, som är förstärkt för att stödja badet och fördela trycket. Kanterna har även här ett "uppvik" för att ingen fukt skall kunna tränga in i badets maskinrum. Spa-badet har ett jämnt tryck under hela bottenytan.- Gäller alla serier

Wellis:

Förklarande text om Volcano, City Line etc

SwimSpa

Att flytta ett spabad:

Sundance spabad väger mellan 200-500 kg utan vatten. 65 % av vikten gällande Sundancebaden, är fördelad till "framsidan" där styrpanelen är placerad. På denna sida är pumpar, elskåp mm. monterat. Utnyttja detta om Ni tänkt flytta på spabadet för hand. Se till att alltid vara minst 2 personer. Det går alldeles utmärkt att skjuta badet på ett altangolv eller på en stenaltan. För att flytta på badet: Lägg en träregel eller en lång planka under badet så slipper Ni eventuella repor i ert altangolv! För att få under en planka: lyft spa-badet i den lätta ändan, använd gärna en kofot eller typ av knekt, järnspekt eller träregel som hävstång. Lättast att lyfta är ute i hörnen där badet har ett litet överhäng (gäller inte 980-serien) vilket är stabilt att lyfta i. OBS! var försiktig med underkanten på spa-badets sidopaneler så inte plasten spricker. Finns det tillgång till pallyftare är det ett mycket bra hjälpmedel vid förflyttning på altangolv eller andra släta ytor.

Skjut in pallyftaren och lyft under den tunga sidan (den sidan med styrpanelen), sedan är det bara att dra iväg det.

RoyalSpas väger mellan 200–450kg och har pumpar och övrig utrustning placerad rund om själva karetets ytterväggar. Detta gör att badet är "jämntungt". Även här (se ovan ang. Sundance) kan man använda knekt eller träregel som hävstång för att lyfta upp badet och komma under med plankor eller dylikt. I badets ABS-undersida finns "spår" som man använder sig av vid lyft och flytt av badet. Här kan även eventuella lyftremmar placeras som senare tas bort lätt efter badet har placerats.

3. El, anvisning till elektriker

- Elinstallation görs alltid av kund eller i kunds egen regi.
- Till ett spabad skall en fast elinstallation utföras av behörig elektriker.
- Det skall finnas en jordfelsbrytare i huset där spa-badet är inkopplat samt en arbetsbrytare i närheten av spabadet. (Man måste kunna bryta strömmen vid rengöring av filter mm) gärna en läsbar brytare eller brytare placerad på ett sådant sätt så att strömmen inte bryts av misstag.
- Elektriker brukar rekommendera minimum en 2,5 kvadrats kabel på baden som skall ha 16 Amperes matning och 4 kvadrats kabel för de som kräver 25 Ampere.

Elkabeln dras med fördel in igenom någon av de förborrade hål som finns på 2 av sidorna på spabadet, ca 10 cm upp från marken med färdig genomföring. Det går också bra att borra kabeln underifrån rakt upp till el-boxen på spabadet, för att förenkla framdragningen. Tänk på att det är endast framsidan av spabadet som går att komma åt. De andra 3 sidorna är fullsprutade med en hård isolering som gör framdragningen av elkabeln mycket svår.

På **980-serien** tas hela sidan där isboxarna sitter, bort med hjälp av att först lossa på hörnbitarna som är fästa med clips. Därefter tas den större sidan bort. Man kan givetvis ta bort alla lika lätt vid behov, exempelvis om man vill dra elmatningen inne i badet.

El-boxen sitter på framsidan av badet, direkt under styrpanelen (*bortsett från 980-serien*), varifrån alla spa-funktioner styrs. Skruva bort skruvarna som håller front-luckan och lyft bort luckan. (På **880-serien** finns en lucka med två tryckknappar centralt i fronten på alla modeller utom **Maxxus och Aspen**).

Ni ser nu elskåpet i plåt. Det är också här alla pumpar är inkopplade. Denna sida av spabadet måste man med lätthet kunna komma åt vid service eller andra installationer. Exempelvis byte av UV-lampa.

Bryt förseglingen till elskåpet, skruva bort skruvarna som försluter boxen och tag bort hela locket. El-schema sitter om detta skulle behövas på insidan av locket. I skåpet finner ni de plintar där inkommande el skall kopplas.

Det sista som skall göras är att ändra bygelinställningen på kretskortet.

OBSERVERA! Detta måste göras innan strömmen slås på!

Spabad från Sundance

Sundance 680-serie:

- 2x16 Ampere matning
- **Byglingen på 680 skall vara enligt nedan:**
- Denna sitter högst upp i höger hörn på kretskortet i el-boxen.

***Byglad=Hatten skall vara på horisontellt de två stiften på kortplatsen
Används ej= Skall inte vara byglad. Sitter bygel på platsen i fråga, ta bort den.***

- Plats 7 – 8 Byglad (ger Celsius istället för Fahrenheit)
- Plats 5 – 6 Byglad (tillåter värmaren att starta när massagepumparna går)
- Plats 3 – 4 Byglad (skall vara på om spa-badet har 2 massagepumpar)
- Plats 1 – 2 Används ej
- Alltså: Hatten skall sitta på och bygla 7-8, 5-6 samt 3-4
- Denna bygling gäller alla 680 samt Selectserien med dubbla/enkla massagepumpar.
-

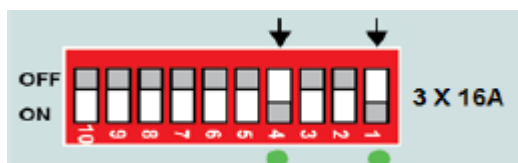
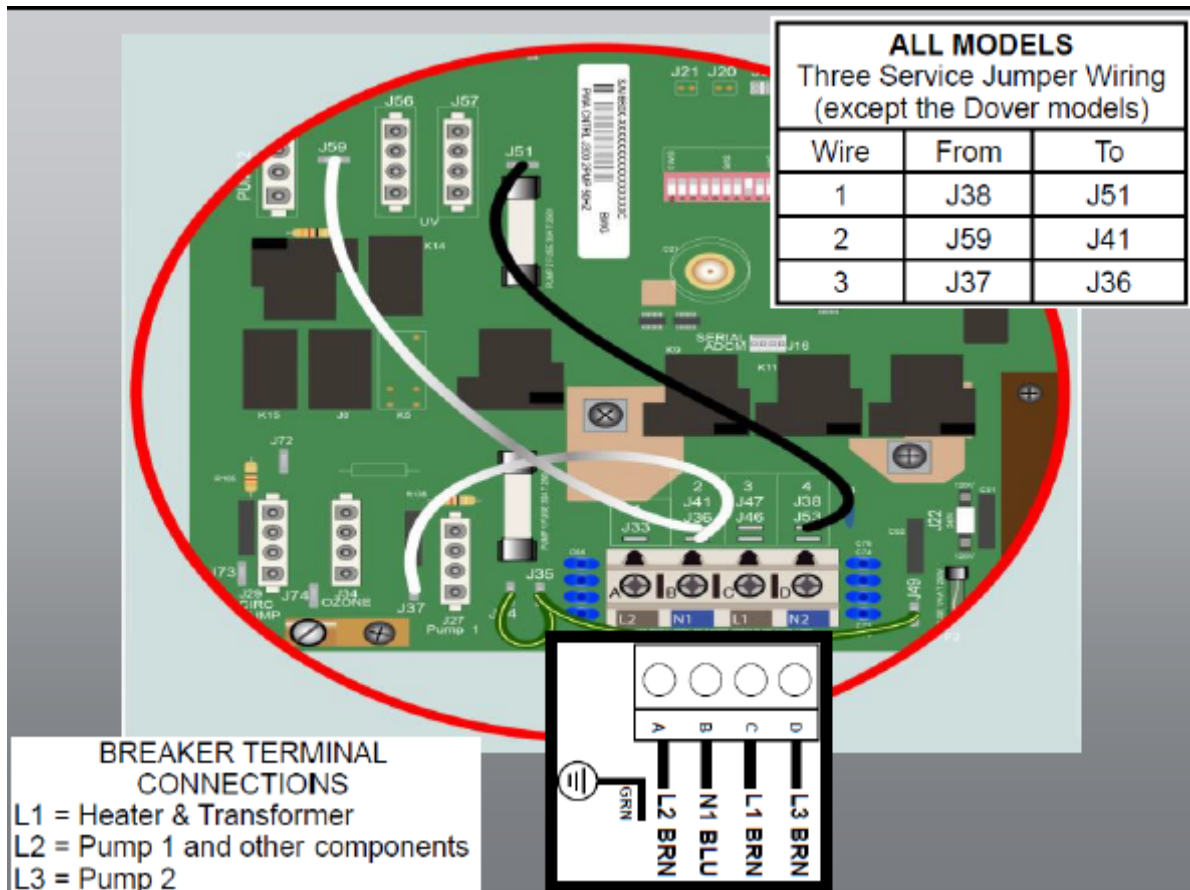
Bygling på Denali:

- Plats 7 – 8 Byglad (ger Celsius istället för Fahrenheit)
- Plats 5 – 6 Används ej
- Plats 3 – 4 Används ej
- Plats 1 – 2 Används ej (tillåter värmaren att starta när massagepumparna går)

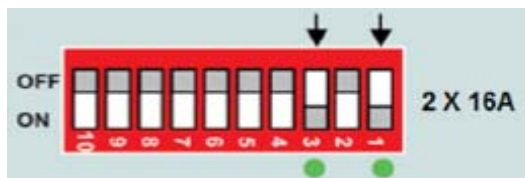
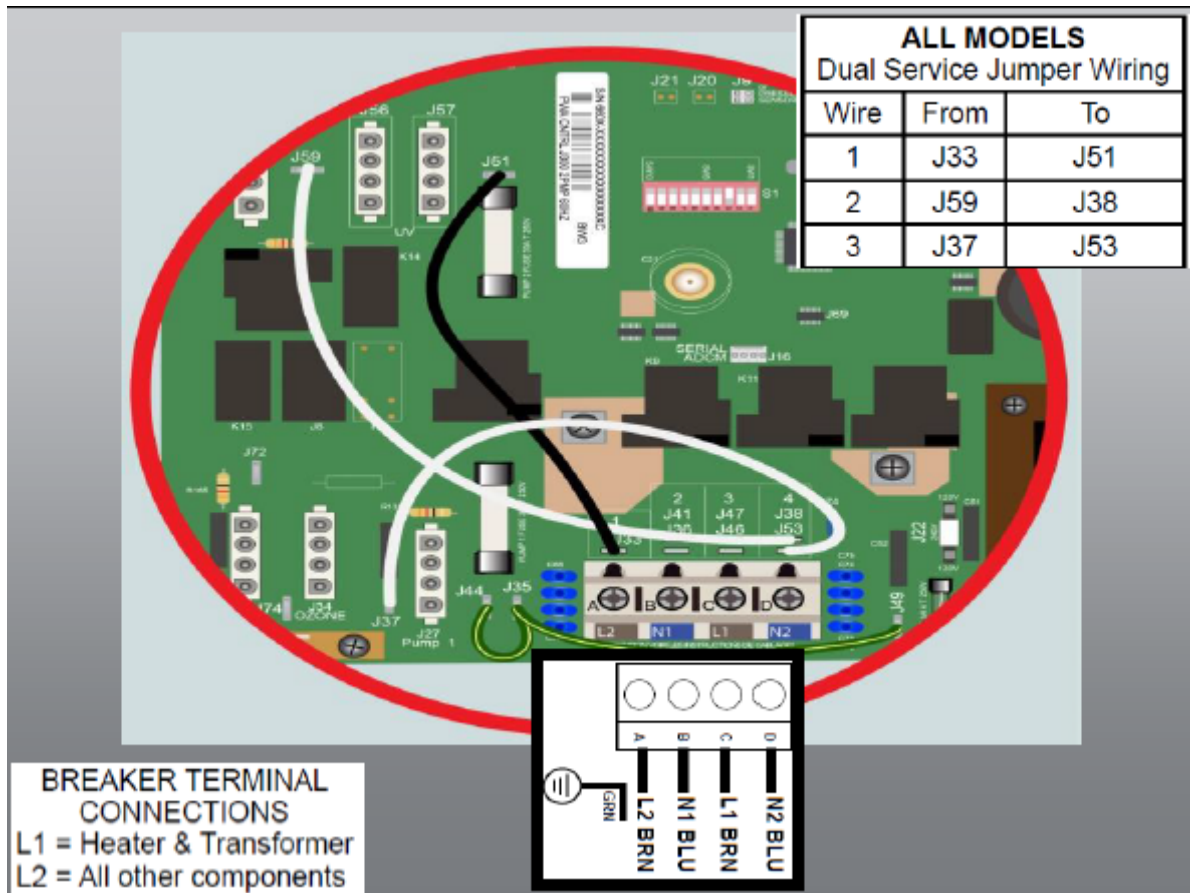
Sundance 780-serie:

- 3x16 Ampere matning
- 2x16 Ampere matning på för modell Dover

Bygling för 780-serien



Bygling 780-serien Dover

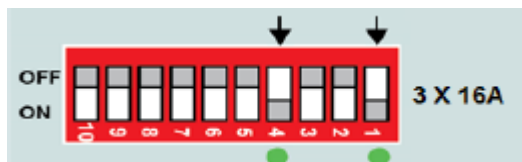
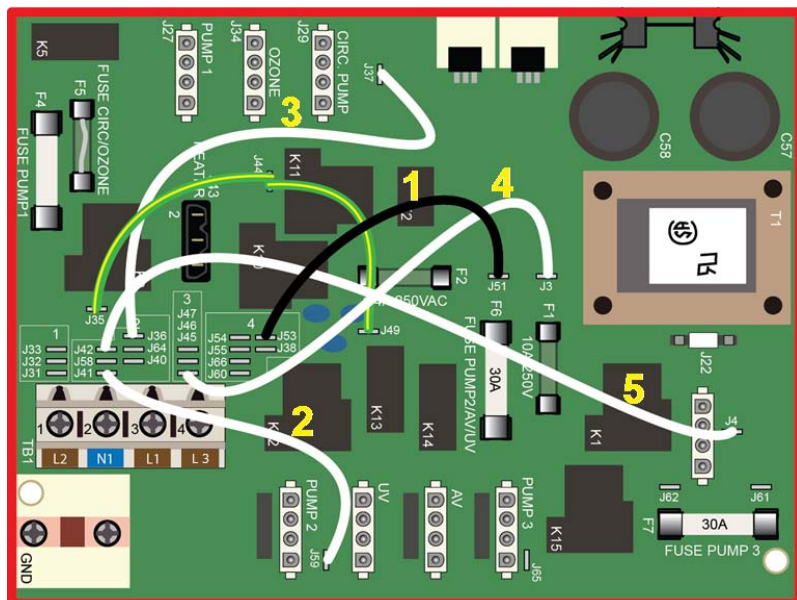


Vänta med att slå på ström på spabadet tills det är fyllt med vatten!

Sundance 880-serie:

- 3x16 Ampere matning
- 2X25 Ampere matning för modellerna Aspen och Maxxus

Bygling för 880-serien

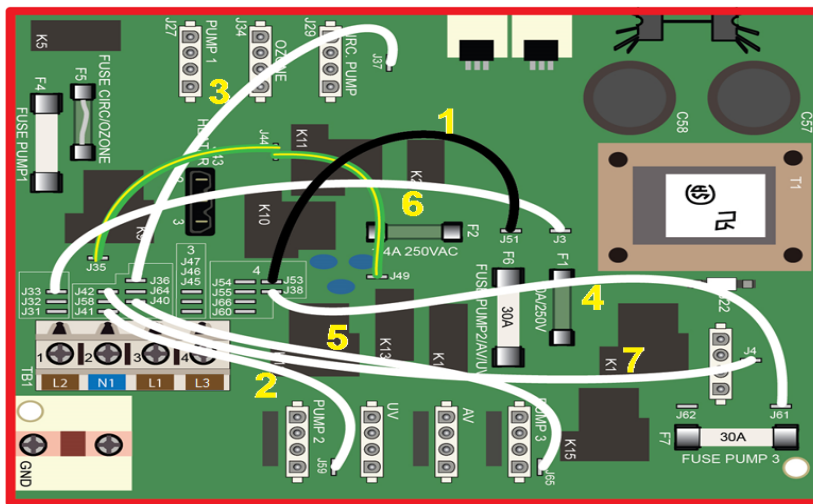
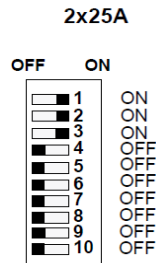


| 50 Hz 880s (except Maxxus and Aspen) Three Service Jumper Wiring | | |
|---|------|-----|
| Wire | From | To |
| 1 | J53 | J51 |
| 2 | J59 | J41 |
| 3 | J37 | J36 |
| 4 | J45 | J3 |
| 5 | J42 | J4 |

Vänta med att slå på ström på spabadet tills det är fyllt med vatten!

Bygling för 880-serien Aspen och Maxxus

| 50 Hz Maxxus/Aspen Three Service Jumper Wiring | | |
|--|------|-----|
| Wire | From | To |
| 1 | J53 | J51 |
| 2 | J59 | J41 |
| 3 | J37 | J36 |
| 4 | J61 | J38 |
| 5 | J65 | J40 |
| 6 | J33 | J3 |
| 7 | J42 | J4 |

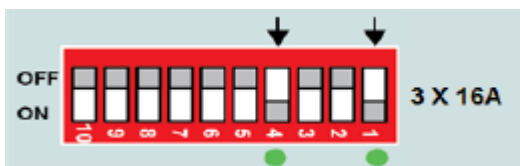
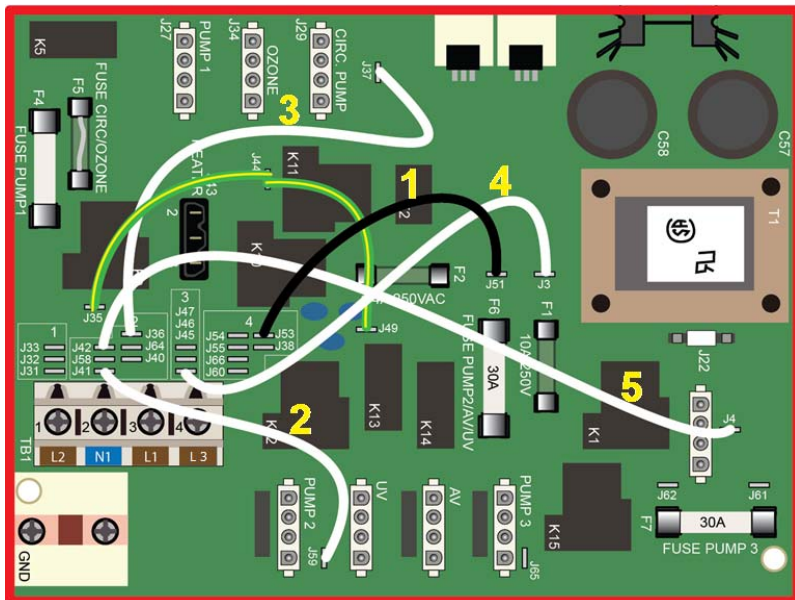


Vänta med att slå på ström på spabadet tills det är fyllt med vatten!

Sundance 980-serie:

- 3x16 Ampere matning

Bygging för 980-serien



| 50 Hz 880s (except Maxxus and Aspen) Three Service Jumper Wiring | | |
|---|------|-----|
| Wire | From | To |
| 1 | J53 | J51 |
| 2 | J59 | J41 |
| 3 | J37 | J36 |
| 4 | J45 | J3 |
| 5 | J42 | J4 |

Vänta med att slå på ström på spabadet tills det är fyllt med vatten!

Byglingen på 680 skall vara enligt nedan:

Denna sitter högst upp i höger hörn på kretskortet i el-boxen.

Byglad=Hatten skall vara på horisontellt de två stiften på kortplatsen

Används ej= Skall inte vara byglad. Sitter bygel på platsen i fråga, ta bort den.

Plats 7 – 8 Byglad (ger Celsius istället för Fahrenheit)

Plats 5 – 6 Byglad (tillåter värmaren att starta när massagepumparna går)

Plats 3 – 4 Byglad (skall vara på om spa-badet har 2 massagepumpar)

Plats 1 – 2 Används ej

Alltså: Hatten skall sitta på och bygla 7-8, 5-6 samt 3-4

Denna bygling gäller alla 680 samt Selectserien med dubbla/enkla massagepumpar.

Bygling på Denali:

Plats 7 – 8 Byglad (ger Celsius istället för Fahrenheit)

Plats 5 – 6 Används ej

Plats 3 – 4 Används ej

Plats 1 – 2 Används ej (tillåter värmaren att starta när massagepumparna går)

Vänta med att slå på ström på spabadet tills det är fyllt med vatten!

RoyalSpa: Tom 2015 med Balboasystem

El-boxen sitter på de flesta modeller på framsidan av badet, direkt under styrpanelen varifrån alla spa-funktioner styrs. Elkabeln dras med fördel in igenom golvet underifrån, borra lagom stort borrhål exempelvis i ABS-baljans hörn och för in kabeln denna väg. Täta gärna med silikon när kabeln är inkopplad och klar.

Bryt förseglingen till elskåpet, skruva bort skruvarna som försluter boxen och tag bort hela locket. El-schema sitter på insidan av locket. I skåpet finner ni de plintar där inkommande el skall kopplas.

Jordskenan är placerad utanför kopplingsboxen.

Var noga med att koppla fas och nolla i rätt inkommande plint. Felkoppling kan leda till att kretskortet skadas och det täcks inte av garantin.

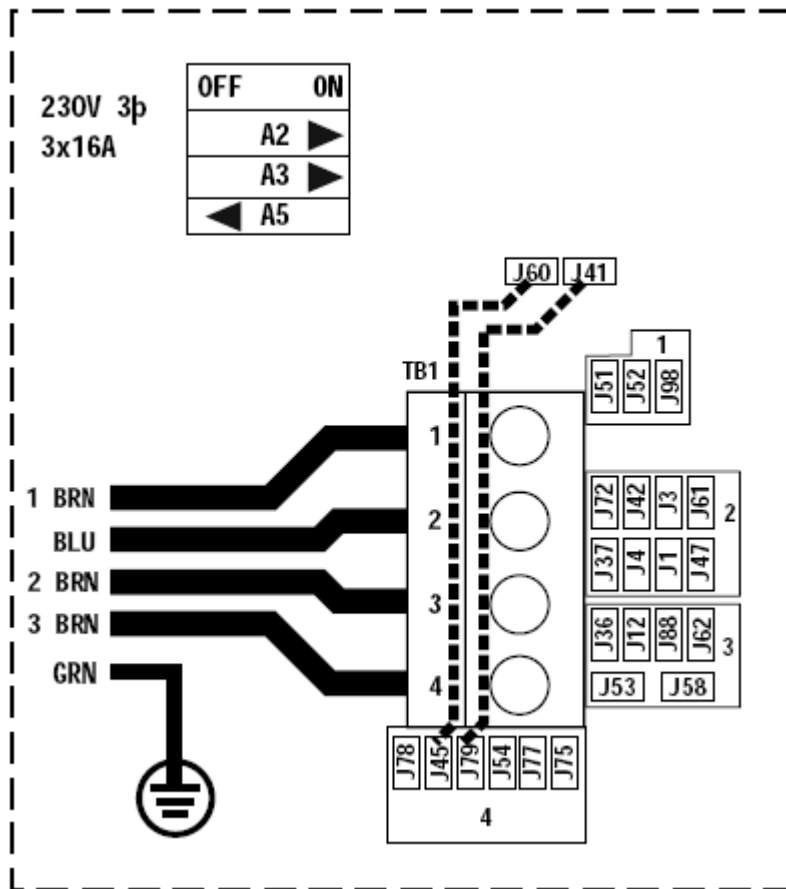
120S, 130S samt 140LL skall kopplas mot en fas (1x16A 230V/50Hz). Badet har en 2 kW elvärmare som slår av när massagepumpen körs på full fart (steg 2).

Elektriker brukar rekommendera minimum en 2,5 kvadrats kabel. **(3/1 faser, 1 nolla och 1 jordning)**

150L, 160S, 170LL, 350L, 350S, 360S, 550L, 550S och 560LL skall kopplas mot tre faser, (3x16A 230V/400V)

Badens kretskort behöver oftast inte byglas om för att värmaren skall fungera när massagepumparna körs. Kontrollera ändå att switcharna på styrkortet står enligt bild nedan vid 3x16A. (A2, A3 och A5)

Det är en röd plint med vita brytare.



Wellis samt RoyalSpa: From 2016 med Geckosystem

Alla bad med detta system i alla serier är förkonfigurerade och kopplas in på antingen 1x16 Amp (120S, 130S & 140S) eller 3x16 Amp beroende på spatyp(se ovan, samma fasantal som Balboa). Ingen ombygging behöver göras. (Ev. programmering från display. Se manual.)

500-serien är utrustat med luftblåsare/luftpump. Denna är kopplad elektriskt men försluten med plast som skyddar luftpumpen från vatten som kan finnas i ledningarna efter testkörning på fabrik. Plasten tas bort och den överfallsmutter man lossat för att få bort plasten, skruvas åter dit.

Alla Royal Spas: Kontrollera att alla anslutningar till pumparna är åtdragna.

OBS!

- Elinstallation ombesörjs alltid av kund och ingår inte i PoolKungens åtagande.
- Till ett spabad skall en fast elinstallation utföras av behörig elektriker.
- Det skall finnas en jordfelsbrytare i huset där spa-badet är inkopplat samt en arbetsbrytare i närheten av spabadet. (Man måste kunna bryta strömmen vid rengöring av filter mm) gärna en låsbar brytare eller brytare placerad på ett sådant sätt så att strömmen inte bryts av misstag.

Vänta med att slå på ström på spabadet tills det är fyllt med vatten!

Info om hur din Kontrollpanel styrs och fungerar, finns i bifogad manual.

KUBEN:

Elkabeln dras in från vänstra sidan genom avsedd genomföring sett från badets kontrollpanel.

Detta bad skall kopplas mot tre faser.

(3x16A 230V/400V)

Badets kretskort behöver inte byglas om för att värmaren skall fungera när massagepumpen körs.

Bryt förseglingen till elskåpet, skruva bort skruvarna som försluter boxen och tag bort hela locket. El-schema sitter på insidan av locket. I skåpet finner ni de plintar där inkommande el skall kopplas.

Jordskenan är placerad utanför kopplingsboxen.

Var noga med att koppla fas och nolla i rätt inkommande plint. Felkoppling kan leda till att kretskortet skadas och det täcks inte av garantin.

OBS!

- Elinstallation ombesörjs alltid av kund och ingår inte i PoolKungens åtagande.
- Till ett spabad skall en fast elinstallation utföras av behörig elektriker.
- Det skall finnas en jordfelsbrytare i huset där spa-badet är inkopplat samt en arbetsbrytare i närheten av spabadet. (Man måste kunna bryta strömmen vid rengöring av filter mm) gärna en låsbar brytare eller brytare placerad på ett sådant sätt så att strömmen inte bryts av misstag.

Vänta med att slå på ström på spabadet tills det är fyllt med vatten!

Info om hur din Kontrollpanel styrs och fungerar, finns i bifogad manual.

500-serien är utrustat med luftblåsare/luftpump. Denna är kopplad elektriskt men försluten med plast som skyddar luftpumpen från vatten som kan finnas i ledningarna efter testkörning på fabrik.

Plasten tas bort och den överfallsmutter man lossat för att få bort plasten, skruvas åter dit.

Alla Royal Spas: Kontrollera att alla anslutningar till pumparna är åtdragna.

Steg 4 – igångsättning

- Så fort badet är på plats, kontrollera med vattenpass att badet står i våg. Skillnaden på diagonalen bör inte överstiga 1-2 cm. Det är trevligt om nackmassagen på båda sidorna ligger under vattenlinjen. Om det skiljer mer än 2-3 cm på diagonalen kommer vattennivån på en sida att ligga störande högt upp på nackkudden, medan den på motstående sida precis täcker nackmassagen. Om munstycket ligger ovan vattennivån ger den ifrån sig ett störande ljud och ger sämre massage.
- Påbörja fyllningen av vatten. *Tips! Skaffa en grov trädgårdsslang. Många använder ½" (13 mm) slang, byt den och köp istället ¾" (19 mm) slang så går det mycket snabbare att fylla.*
- Har ni tillgång till två vattenutkast reduceras fyllningstiden väsentligt. Har ni kommunal vattenanslutning brukar fyllningen ta ca 45 min. Med dubbla slangar 20-25 min.
- Innan fyllning: Tappa gärna ur vattenslangen på 10-20 liter vatten så slipper ni eventuellt missfärgat vatten som står i vattenslangen. Finns det varmvatten fram till trädgårdsslangen, går det alldeles utmärkt att fylla med varmvatten för att påskynda uppvärmningen.
- Fyll alltid på vatten igenom filterluckan. Detta för att undvika luftfickor i cirkulationssystemet. Snurra gärna på filtret ett halvt varv för att släppa ut luftfickor när vattennivån täcker filtret. Vattennivån bör nå upp precis under nackkuddarna när det är fyllt. Obs! Har Ni inte fyllt med vattenslangen i filterluckan så får Ni garanterat problem att få igång cirkulationen när Ni slår på strömmen.
- Nu är det dags att slå till strömmen.
Vattnet i spabadet brukar hålla 7-8 grader efter fyllningen. Det kommer nu att blinka "ICE" i ditt display(**Sundance**) tills värmen stiger i vattnet. "ICE" är ett skyddsläge. Samtliga pumpar i spa-badet startar och cirkulerar vattnet för att förhindra skador på spa-badet om värmaren inte fungerar. Detta är alltså inget onormalt vid uppstart och försvinner när temperaturen når upp till 16 grader. Det går bra att stänga av pumparna på displayen för att se att cirkulationssystemet har kommit igång, men pumparna startar igen efter 2 minuter och kommer att gå tills inställd temperatur är uppnådd. Kontrollera att lampan på displayen tänds som indikerar att värmaren slår till. Efter 20-25 timmar är temperaturen uppe på behagliga 38 grader.
Ditt **RoyalSpa** kommer att gå in i "**Priming Mode**" som avslutas efter 4-5 minuter, se separat manual för info om hur du skall agera med pumparna etc.
- Beroende på spabadstyp kan det ta mellan 30 sekunder och 4-5 minuter efter uppstart innan cirkulationssystemet startar. Om spabadet är fyllt via filterluckan startar oftast cirkulationspumpen direkt. Det är vanligt att det finns luftfickor i cirkulationssystemet vilket kan göra att systemet inte kommer igång. Är spabadet utrustat med ett vattenfall så är det ihopkopplat med cirkulationen. Det hjälper igång systemet om ni startar vattenfallet vid uppstart.
- Kontrollera och justera pH-värdet om det behövs. Använd pH-Höj alternativt pH-Sänk. Tillsätt medföljande Klortabletter som desinficerar vattnet. Vattnet skall chockkloreras med ca 3 tabletter per 1000 liter vatten. Klortabletter tillsätts alltid i filterluckan vid filtret för att snabbt spridas med cirkulationen. OBS. En fettrand längs vattenlinjen vid uppstart är normal. Torka bort med hjälp av T-Röd eller annan liknande produkt.

Steg 5 – Skötsel/Tillsyn

Här följer några enkla tips på regelbunden tillsyn för spabad:

Vid bad:

1. Mät och justera **PH-värdet till 7,3**
2. Om du använder **Aktivt Syre och klor**: Lägg i en tablett aktivt syre per 1000 liter *före* bad och en Klortablett per 1000 liter vatten *efter* bad. Om du bara använder klor, se punkt 3.
3. Om du använder endast **klor**: Lägg i en tablett per 1000 liter vatten före bad och en tablett per 1000 liter vatten efter bad. Sätt igång massage pumpen/pumparna. Vänta ca 2 min innan ni går i och badar.
4. Utöver ovanstående instruktioner så **rekommenderar vi att du utför en chockklorering** (3 tabletter per 1000 liter för att uppnå ett klorvärde över 3,0 ppm) minst en gång per vecka. Detta för att säkerställa ett helt bakteriefritt badvatten över tid.
(Gäller för användning enligt både punkt 2 och 3)
5. **Chockklorering görs alltid med locket av** under minst en rengöringscykel (ca 20 minuter). Detta ökar locket och kuddarnas livslängd avsevärt.
6. Obs! **Aktivt Syre räcker endast i 4 timmar** efter tillförsel, efter denna tid så måste mer tillföras om man skall bada igen.
7. Tillsätt alltid **kemikalier direkt i filterutrymmet!**
8. **Duscha alltid** innan du badar i spabadet för att minimera behovet av syre/klor och minska risken för bakterietillväxt.
9. **Byt ditt vatten** i spabadet ca två gånger per år (lämpligen **höst/vår**)
10. En gång per år bör **rengöring av slangsystemet** göras. Använd PoolKungens produkt *Rena Rör*. Följ instruktionerna på förpackningen. **OBS! Ta alltid bort nackkuddarna vid denna behandling** för att undvika missfärgning av kuddarna. Ta även bort filtret.
11. De flesta spabad i PoolKungens sortiment är utrustat med en UV-lampa som motverkar tillväxt av bakterier. **Lampan måste bytas efter ett år**. Prata med PoolKungen om inköp av utbyteslampa. Andra spabad har ozonator som har samma uppgift som ovan. Eventuellt byte av denna görs i samråd med PoolKungen.
12. **SLUTLIGEN: Då alla har olika förutsättningar för att lyckas med sin vattenkvalitet så kan det förekomma avvikelser från våra rekommendationer för att uppnå bästa resultat.**
Att experimentera lite är A och O gällande detta. Alla har olika vatten (kommunalt, brunn, bäck osv) på olika ställen i landet så vissa variationer kan förekomma.
Badfrekvens och ursprunglig vattenkvalitet styr hur du slutligen kommer fram till rätt recept.

Veckovis tillsyn: (det tar ca 1-3 minuters tillsyn i veckan)

- Lyft på locket, läs i displayen. Den skall visa temperaturen. Inga felmeddelande. 880-serien har en kontrollampa på kabinettväggen snett ned till höger om displayen. Den skall lysa vitt. Vid rött sken, kontrollera felmeddelande i displayen.
- Kontrollera ph-värdet och justera vid behov, viktigare ju längre vattnet har funnits i spa-badet.
- Låt vattnet hålla en jämn temperatur. Ställ in önskvärd badtemperatur och undvik att höja/sänka temperaturen för ofta då detta ökar energiförbrukningen. Se till att alltid locket ligger på och är fastspänt när spa-badet inte används.
- Torka av eventuella utfällningar i vattenlinjen runt spa-badet med en Microduk/torktrasa. Obs! inga rengöringsprodukter i vattnet. Använd gärna T-Röd i liten dos.
- Spraya kuddar och lock med *303 Aerospace Protectant* som skydd mot ozon och klor. Detta ger kuddar och lock längre hållbarhet.
- Ser vattnet fräscht ut? *Läs mer under vattenbehandling/kemi hur du håller vattnet fräscht.*

Sundance filter: Det finns 3 olika filtersystem beroende på vilken modell du har.

680-serien: *Tacoma, Denali, Edison, Peyton, McKinley och Ramona (Hartford och Hawthorne tom våren 2014)*

Här sitter ett eller två stående patronfilter(två st:Hawthorne och Hartford) i polyester som är tvättbara. Detta filter kan sitta i upp till 2- 6 veckor beroende på badfrekvens, sedan är det dags att ta ur filtret för rengöring. (Använd *Filterrengöring* som rengör och desinficerar filtret).

780-serien: *Dover, Camden, MontClair Certa, Hamilton och Chelsea*

Dessa modeller har våra stora filter, vilket förbättrar flödet och filtreringen på vattnet. Vid leverans sitter ett 2-delat filter i badet. Detta består av ett stort tvättbart patronfilter som bör tas ur var 2-4:e vecka(beroende på badfrekvens) för rengöring. (Använd *Filterrengöring* som rengör och desinficerar filtret.)

Genom detta passerar vattnet endast när massagen används i badet. Alltså tar detta stora filter hand om alla småpartiklar/smuts som de badande tar med sig ner i vattnet. Bredvid det stora tvättbara filtret sitter *Micro Clean* filtret monterat och är fastskruvat med en plasthållare.

Micro Clean-filtret är endast ihopkopplat till cirkulationssystemet som är i drift 12 - 24-timmar om dygnet. Det filtrerar mycket små partiklar i vattnet och hjälper till att hålla vattnet fräscht under den tid ni inte använder ert spabad. Dessa filter används för filtrering av dricksvatten över hela världen och är godkända av NSF (National Sanitary Foundation) Nordamerikas motsvarighet till Svenska Livsmedelsverket. Dessa filter passar utmärkt att använda för filtrering i ett spabad där man har mycket höga krav på reningsförmågan i filtret. Dessa förekommer endast på PoolKungens spabad.

Ett *Micro Clean*-filters livslängd beror på hur mycket man badar i vattnet samt hur man tillsätter klor och/eller Aktivt Syre regelbundet. Det går inte att tvätta rent detta filter på något sätt! När filtret börjar bli fullt med smuts så får cirkulationspumpen allt svårare att cirkulera vattnet. När filtret är för tätt så stannar pumpen helt! Då detta inträffar blinkar ett felmeddelande i displayen "FL 1" Filtret är då förbrukat och det är dags att sätta i ett nytt! Observera att när cirkulationspumpen stannar så stannar alltid värmaren också, vilket i sin tur gör att temperaturen sakta börjar sjunka i vattnet ca 1-4 grader per dygn! Räkna med 3-4st *Micro Clean* filter per år vid normalt bruk.

Som extra tillbehör kan ni istället köpa ett tvättbart universalfilter, som ersätter hela det 2-delade filtret. Då är det bara att tvätta rent filtret när det börjar bli tätt!
Dessa filter brukar hålla ca 1-2 år. Men de filtrerar ungefär 75 % av partiklarna i vattnet i jämförelse med 100 % för *Micro Clean* filtret.

880-serien: *Capri, Marin, Altamar, Majesta, Cameo, Optima, Aspen och Maxxus*

På denna serie sitter ett specialkonstruerat *Micro Clean Ultra* filter. Det är ett delbart filter med en inre urtagbar kärna i form av ett mikrofilter. Detta byts ut när ditt spabad signalerar att filtret är för tätt (manöverpanelens display säger "FLO"). Den yttre delen är tvättbar och läggs i en lösning med *Filter Cleaner*/vatten som omsluter hela filtret och sköljs efteråt av med exempelvis trädgårdsslang. Det är ihopkopplat både till cirkulationssystemet som är i drift 12 - 24-timmar om dygnet och massagesystemet. Det filtrerar mycket små partiklar i vattnet och hjälper till att hålla vattnet fräscht både under bad och under den tid ni inte använder ert spa-bad. 133 liter vatten/minut passerar genom filtret dygnet runt. Det blir Ca 190 000 liter vatten per dygn! (vid 24-timmars cirkulation) Dessa filter används för filtrering av dricksvatten över hela världen och är godkända av NSF (National Sanitary Foundation) Nordamerikas motsvarighet till Svenska Livsmedelsverket. Dessa filter passar utmärkt att använda för filtrering i ett spabad där man har mycket höga krav på reningsförmågan i filtret. Dessa förekommer endast på PoolKungens spabad. Innerfiltret håller ca 6 månader och ytterfiltret upp till 18 månader. Det kan ju variera beroende på badfrekvens, vilka som badat och hur många som badat.

Som extra tillbehör kan ni istället köpa ett tvättbart "universalfilter", som ersätter *Micro Clean Ultra* filtret. Då är det bara att tvätta rent filtret när det börjar bli tätt!
Dessa filter brukar hålla ca 1-2 år. Men de filtrerar ungefär 75 % av partiklarna i vattnet i jämförelse med *Micro Clean Ultra* filtret.

RoyalSpa:

I alla serier sitter ett, två eller tre stående, antibakteriellt behandlade patronfilter i polyester som är tvättbara. De är nedskruvade, alternativt löst sittande i botten på filterboxen. De sitter lätt åtkomliga från ovansidan alternativt inifrån badet (gäller **140LL, 150L, 170LL**) Dessa filter kan sitta i upp till 2- 4 veckor beroende på badfrekvens, sedan är det dags att ta ur filtret för rengöring. (Använd *Filterrengöring* som rengör och desinficerar filtren).

Se separat manual angående filter/flödesmeddelanden i displayen.

KUBEN:

Här sitter ett stående tvättbart patronfilter i polyester. Detta filter kan sitta i upp till 2- 4 veckor beroende på badfrekvens, sedan är det dags att ta ur filtret för rengöring. (Använd *Filterrengöring* som rengör och desinficerar filtren).

Steg 7 – Vattenbehandling/kemi

Vad är det som påverkar vattnet i ett spabad? Hur gör man för att hålla ett kristallklart och rent vatten? Vatten som vi badar i skall vara rent och bakteriefritt. Förorenat vatten går alltid att återställa oavsett hur hårt nedsmutsat det är.

I ett spabad har vi mellan 1000 och 3100 liter vatten. Denna begränsade mängd gör att all smuts vi tar med oss ner i vattnet påverkar vattnet. Det vanligaste är att pH-värdet sakta kan ändra sig.

Viktigt:

- Duscha före bad
- Vattnet måste kloreras(alternativt behandlas med Aktivt Syre före och klor efteråt) före och efter bad, följ doseringen på förpackningen. Om ni badat länge och varit många i badet, ta för vana att chockklorera badet efteråt. **Chockklorera:** lägg i 3 st Klortabletter per 1000 liter vatten. Sätt därefter på massagepumpen/pumparna och lägg inte på locket förrän efter ca 30 minuter.
- pH-värdet måste alltid ligga mellan 7,0 till 7,4
- Cirkulationen(om badet är utrustad med cirkulationspump) i spabadet måste vara igång, står spabadet avstängt med vatten i blir vattnet ganska snabbt dåligt.

Kan man säkerställa dessa 4 enkla steg får man sällan eller aldrig problem med vatten i sitt spa-bad.

Om vattnet blir oklart eller grumligt? Följ denna instruktion:

Åtgärd vid oklart vatten:

- Mät och justera PH-värdet till mellan 7,0 och 7,4
Viktigt: Justera alltid pH-värdet innan ni chockklorerar!
- Chock-klorera: lägg i 3 st Klortabletter per 1000 liter vatten.
- Se till att cirkulationen är igång med ett fräscht filter.

Avvakta 24 timmar.

Har ni eget vatten?

Vid kommunal vattenanslutning är vattnet justerat till samma värden man använder i spabad, vilket underlättar skötseln. Har man däremot eget vatten kan det förekomma stora variationer av vattenkvaliteten. Det är vanligt med förhöjda halter av järn, koppar och kalk. Detta kan "fälla ut". Det vill säga att man får missfärgningar kring vattenlinjen, på nackkuddarna, inne i filterluckan och även nere på botten där cirkulationsvattnet kommer tillbaka in i spabadet. Detta torkar man enkelt bort med en ren disktrasa men det kommer tillbaka ganska snabbt vid höga halter av järn i vattnet.

Har man en grävd brunn finns det garanterat höga halter av algbildande partiklar. Det förekommer att vattnet ser brunt ut när man tappar upp det i spa-badet. Men det klarnar normalt inom 12-timmar tack vare effektiv rening i spabadet.

Har ni eget vatten är det särskilt viktigt att Alkaniteten och pH-värdet är rätt. När värdena är justerade klarnar vattnet och blir gnistrande klart!!

Man bör mäta Alkaniteten i vattnet och justera upp värdet **om det behövs**. Vid lågt värde kommer pH-värdet okontrollerat röra sig upp och ner vilket oftast leder till oklart vatten. Man brukar säga att Alkaniteten i vattnet fungerar som en pH-buffert dvs. Rätt justerad Alkanitet håller pH-värdet i schack, vilket i sin tur ger klorer bättre verkningsgrad = rent vatten. PH-värdet i ett spa-bad skall vara 7,0 - 7,4 för att klorer skall fungera.

Hur mäter jag Alkanitet, PH-värde och klorhalt?

Alkaniteten mäts med mätstickor, följ instruktionerna på burken. Doppa stickan i vattnet, läs av mot färgskalan. Värdet bör ligga mellan 80 – 120 ppm. Rör **EJ** stickorna med fingrarna! Detta värde mäts framförallt i samband med vattenbyte.

PH-värdet mäts enklast med tabletter. Fyll provbehållaren med vatten från badet. Tillsätt en "Phenol Red-tablett" Rör **EJ** tabletterna med fingrarna (Orangefärgad tablett) förslut locket och lös upp tabletten genom att skaka behållaren. Läs av mot färgskalan! **Testvattnet skall färgas orange!** Då ligger det inom 7,0–7,4.

Blir vattnet i testbehållaren **gulfärgat** är ph-värdet lågt: använd PH-Höj.

Blir vattnet i testbehållaren **rosafärgat** är det för högt: använd PH-Sänk

Ph höjande/sänkande medel tillsätts direkt i spa-badet, starta gärna massagepumparna samtidigt så blandas det fortare.

Se dosering på förpackningen. Observera: vid större avvikelser på PH-värdet, då ökar också doseringen dramatiskt. Vid exempelvis PH-värde 7,8–7,9 och över kan det behövas upp till 1 dl PH-Sänk istället för den teskeden som står angivet på förpackningen! Vänta 4-5 minuter och kontrollmät. Har inte doseringen gett någon verkan, upprepa proceduren en gång till. Vid stora avvikelser kan det gå åt mycket ph höjande/sänkande medel innan pH-värdet blir tillfredställande igen.

OBS!

Endast PoolKungens originalprodukter skall användas som tillbehör eller reservdelar.

För att garantiåtagande gällande läckage på KUBEN, Royal Spas och Sundance skall gälla, får inga långsamtverkande kemiska produkter användas.

Använd heller ingen så kallad "dispenser" som flyter omkring i spabads-vattnet.

Endast snabbverkande, snabblösliga kemiska produkter, såsom PoolKungens kemi för spabad skall användas.

