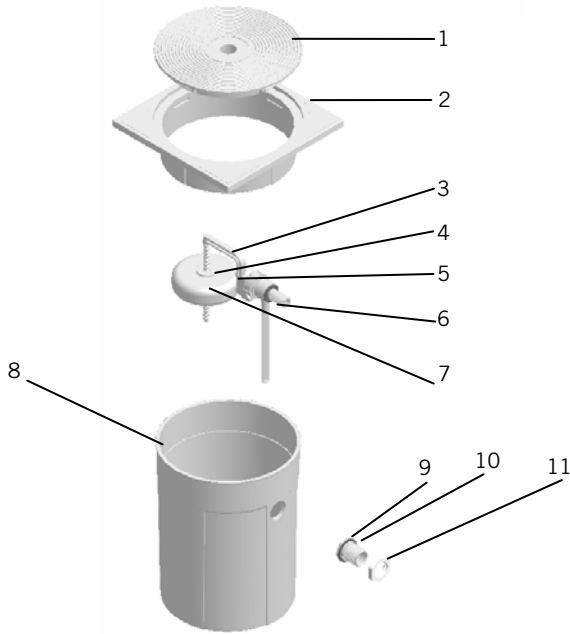


POOL LEVEL REGULATOR  
REGULATEUR DE NIVEAU  
REGULADOR DE NIVEL  
REGOLATORE LIVELLO  
NIVEAUREGULIERUNG  
REGULADOR DE NIVEL



**Attention:** maximum working pressure 2,5kg/m<sup>2</sup>

**Attention:** pression maximale de travail 2,5kg/m<sup>2</sup>

**Atención:** presión máxima de trabajo 2,5kg/m<sup>2</sup>

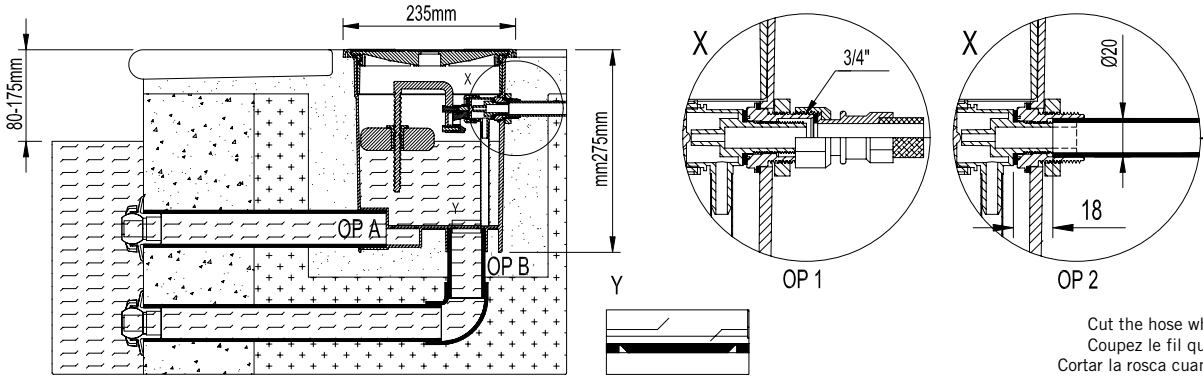
**Attenzione:** max. pressione di lavoro 2,5kg/m<sup>2</sup>

**Achtung:** max. Arbeitsdruck 2,5kg/m<sup>2</sup>

**Atenção:** pressão maxima de trabalho 2,5kg/m<sup>2</sup>

| POS. | CODE<br>CODE<br>CODIGO<br>CODICE<br>ARTIKEL NR.<br>CODIGO | Description / Dénomination / Denominación / Descrizione / Beschreibung / Descrição  | QUANT.<br>CANT.<br>QUANT.<br>MENG.<br>QUANT. |
|------|---|---|--|
| 1    | 00249R0007  | Circular lid; Couvercle rond;Tapa redonda; Coperchio rotonao; Runder Deckel; Tapa redonda.  | 1  |
| 2    | 15862R0002  | Lid support; Cadre couvercle regulateur niveau; Aro regulador de nivel; Flangia coperchio con regolazione; Kontermutter Neveauregulierer; Aro regulador de nivel. | 1  |
| 3    | 15862R0102  | Float support; Support flotteur; Soporte boya; Supporto galleggiante; Schwimmerhalterung; Suporte bóia.   | 1  |
| 4    | 15862R0103  | Float retainer; Serrage Flotteur; Sujeción boya; Rondella fissaggio galleggiante; Schwimmerbefestigung; Fixação bóia.   | 1  |
| 5    | 15862R0104  | Screws; Vis; Tornillo; Vite; Schraube; Parafuso.  | 2  |
| 6    | 15862R0004  | Valve assembly; Ensemble vanne; Conjunto válvula; Kit valvola; Ventil; Conjunto válvula.  | 1  |
| 7    | 15862R0101  | Float; Flotteur; Boya; Galleggiante; Schwimmer; Bóia.   | 1  |
| 8    | 15862R0001  | Body; Corps regulateur niveau; Cuerpo regulador de nivel; Corpo regolatore di livello; Körper Niveauregulierer; Corpo regulador de nivel.                         | 1  |
| 9    | 15862R0203  | Flat gasket; Joint plat; Junta plana; Guarnizione piatta; Flachdichtung; Junta plana  | 1  |
| 10   | 15862R0201  | Raccord; Raccord; Raccord; Raccord; Raccord; Raccord  | 1  |
| 11   | 15862R0202  | Nut; Écrou; Tuerca; Dado; Mutter; Porca   | 1  |

Installation instructions & spare parts list / Instructions d'installation et pièces detachées / Instrucciones de instalación y recambios  
Istruzioni di montaggio e ricambi / Anweisungen für einbau und ersatzteile / Instruções de montagem e sobresselentes



Cut the hose when the tube is glued  
Coupez le fil quand est collé le tube  
Cortar la rosca cuando se encola el tubo  
Tagli il attacco quando è incollato il tubo  
Schneiden Sie den Faden als das Rohr geklebt  
Corte a rosca quando se colado o tubo