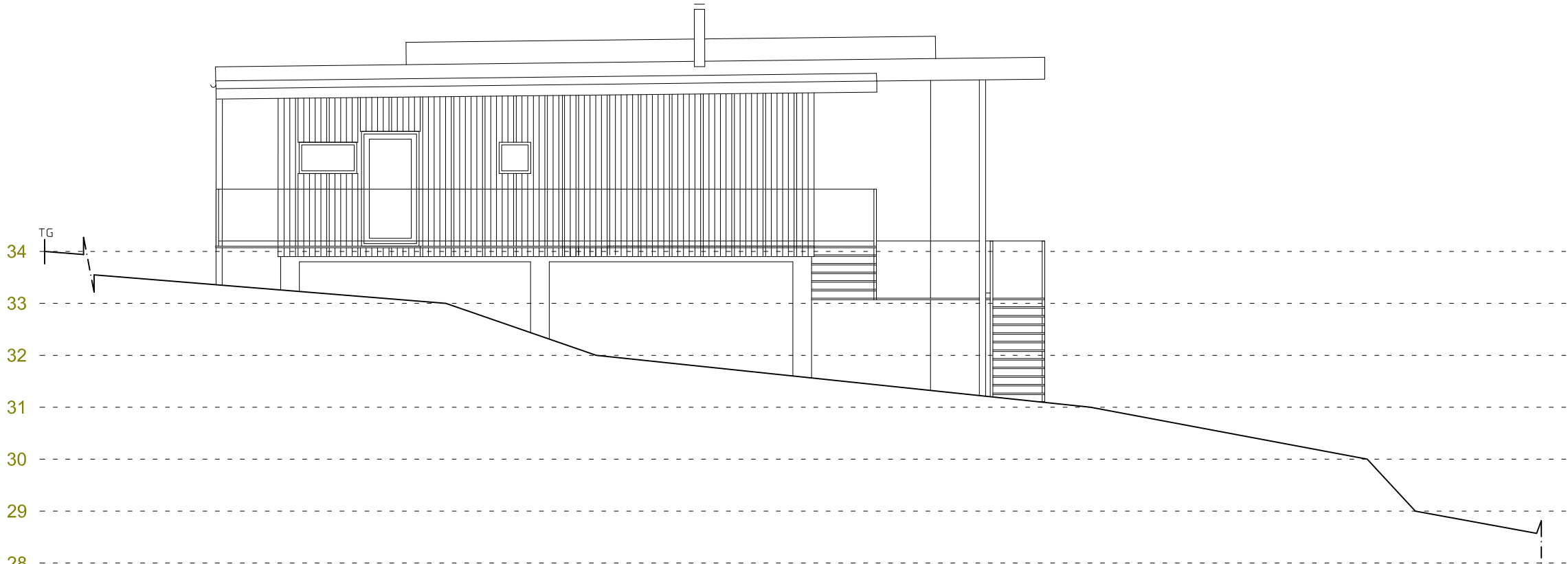
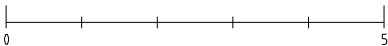


FASAD MOT SÖDER



FASAD MOT VÄSTER



FÖRKLARINGAR

Mått anges i mm.

MATERIALBESKRIVNINGAR

Fasadmaterial: Slät träpanel utan ytbehandling alternativt med en behandling som inte ger träet någon kulör som järnvitriol eller likvärdigt.
Tak: Papp
Fönster och dörrar: Trä med ytbehandling lika fasad.
Konstruktion: Trä

PRINCIPER

Grund: Plintar
Värmekälla: Vattenburet
Avlopp: Kommunalt
Vatten: Kommunalt
Ventilation: FTX

HÄNSVISNING

GARAGE SE A06

Rev C, Ändrad placering och +höjder, 20200428, JW
Rev B, Enligt meddelande om komplettering, 20190903, JW
Rev A, Enligt meddelande om komplettering, 20190720, JW

BET	ÄNDRINGEN AVSER	DATUM	SIGN
BYGGLOVSHANDLING			
UPPDRAG NR	RITAD AV JW	HANDLÄGGARE	
DATUM 2019-06-17	UPPDRAGSLEDARE	ANSVARIG ARKITEKT JOSEF WIBERG	
BUERÅS 4:2, ONSALA NYBYGGNAD BOSTADSHUS FASADER MOT SÖDER OCH VÄSTER			
SKALA 1:100 (A3)	NUMMER	BET A03 C	